



ประกาศสำนักงานการปฏิรูปที่ดินจังหวัดร้อยเอ็ด
เรื่อง ผลการคัดเลือกและจัดที่ดินให้แก่เกษตรกรเข้าทำประโยชน์ในเขตปฏิรูปที่ดินจังหวัดร้อยเอ็ด

ด้วย ได้มีผู้ยื่นคำขอรับการคัดเลือกและจัดที่ดินแทนที่เกษตรกรผู้ได้รับการจัดให้เข้าทำประโยชน์ในที่ดิน ซึ่งสละสิทธิหรือถึงแก่ความตาย ต่อสำนักงานการปฏิรูปที่ดินจังหวัดร้อยเอ็ด (ส.ป.ก.ร้อยเอ็ด) เพื่อเข้าทำประโยชน์ในเขตปฏิรูปที่ดินจังหวัดร้อยเอ็ด

ฉะนั้น อาศัยอำนาจตามความในข้อ ๑๖ และข้อ ๓๕ แห่งระเบียบคณะกรรมการปฏิรูปที่ดินเพื่อเกษตรกร ว่าด้วยหลักเกณฑ์วิธีการและเงื่อนไขในการคัดเลือกและจัดที่ดินให้แก่เกษตรกร การโอนหรือตกทอดทางมรดกสิทธิการเช่าหรือเช่าซื้อ และการจัดการทรัพย์สินและหนี้สินของเกษตรกรผู้ได้รับที่ดิน พ.ศ.๒๕๖๔ จึงมีคำสั่งอนุญาตให้เกษตรกรได้รับการคัดเลือกและจัดที่ดินแทนที่เกษตรกรผู้ได้รับการจัดให้เข้าทำประโยชน์ในที่ดิน ซึ่งสละสิทธิหรือถึงแก่ความตาย โดยการจัดให้เข้าทำประโยชน์ในเขตปฏิรูปที่ดินจังหวัดร้อยเอ็ด จำนวน ๕ ราย รายละเอียดตามบัญชีรายชื่อและแผนผังแปลงที่ดินที่แนบท้ายประกาศนี้

ทั้งนี้ หากบุคคลใดประสงค์จะอุทธรณ์หรือโต้แย้งคำสั่ง ให้ยื่นคำร้องอุทธรณ์หรือโต้แย้งคำสั่งพร้อมพยานหลักฐานได้ ณ สำนักงานการปฏิรูปที่ดินจังหวัดร้อยเอ็ด เลขที่ ๓๒๒ ถนนร้อยเอ็ด-โพหนอง ตำบลเหนือเมือง อำเภอเมืองร้อยเอ็ด จังหวัดร้อยเอ็ด ภายใน ๓๐ วัน นับจากวันประกาศเป็นต้นไป

จึงประกาศมาเพื่อทราบโดยทั่วกัน

ประกาศ ณ วันที่ ๑๗ เมษายน พ.ศ. ๒๕๖๙

(นายนิธิสิทธิ์ รัตน์จันทโชติ)
ปฏิรูปที่ดินจังหวัดร้อยเอ็ด

บัญชีรายชื่อเกษตรกรผู้ได้รับการคัดเลือกและจัดที่ดินแทนที่เกษตรกรผู้ถึงแก่ความตาย (เต็มแปลง)

(แนบท้ายประกาศสำนักงานการปฏิรูปที่ดินจังหวัดร้อยเอ็ด ลงวันที่ เมษายน ๒๕๖๙

ลำดับ	ชื่อ - สกุล	แปลง เลขที่	กลุ่ม / ระวาง	เนื้อที่			ที่ตั้งที่ดิน			หมายเหตุ
				ไร่	งาน	วา	หมู่ที่	ตำบล	อำเภอ	
๑	นางสาว อิศรา ดอกจันทร์	๘	๒๖๗๑	๖	๐	๑๘	๖	หนองพอก	หนองพอก	

การประกาศรายชื่อนี้เป็นไปตามกฎหมายว่าด้วยการปฏิรูปที่ดินเพื่อเกษตรกรรม
ห้ามมิให้ผู้ใดนำข้อมูลส่วนบุคคลนี้ไปใช้โดยมิได้รับความยินยอมจากเจ้าของข้อมูลส่วนบุคคล
หากฝ่าฝืนต้องรับผิดตามกฎหมาย

บัญชีรายชื่อเกษตรกรผู้ได้รับการคัดเลือกและจัดที่ดินแทนที่เกษตรกร กรณีสละสิทธิ (เต็มแปลง)

(แนบท้ายประกาศสำนักงานการปฏิรูปที่ดินจังหวัดร้อยเอ็ด ลงวันที่ เมษายน ๒๕๖๙)

ลำดับ	ชื่อ - สกุล	แปลง เลขที่	กลุ่ม / ระวาง	เนื้อที่			ที่ตั้งที่ดิน			หมายเหตุ
				ไร่	งาน	วา	หมู่ที่	ตำบล	อำเภอ	
๑	นาง อ่อนจันทร์ สุภารี	๒๐	๑๒๒๕	๑๕	๓	๑๕	๖	เหล่า	ทุ่งเขาหลวง	
๒	นางสาว ศุภาวรรณ จันดี	๒๒	๑๐๔๕	๒	๒	๒๑	๙	เมยวดี	เมยวดี	
๓	นาง สิริจันทร์ สุระสิงข	๑๕๖	๓S๑E	๕	๓	๔๙	๑๔	ทุ่งหลวง	สุวรรณภูมิ	
๔	นาย ทศพร วงศ์คำ	๑๖๓	๓N๕E	๑๐	๑	๓๗	๑๔	สระคู	สุวรรณภูมิ	

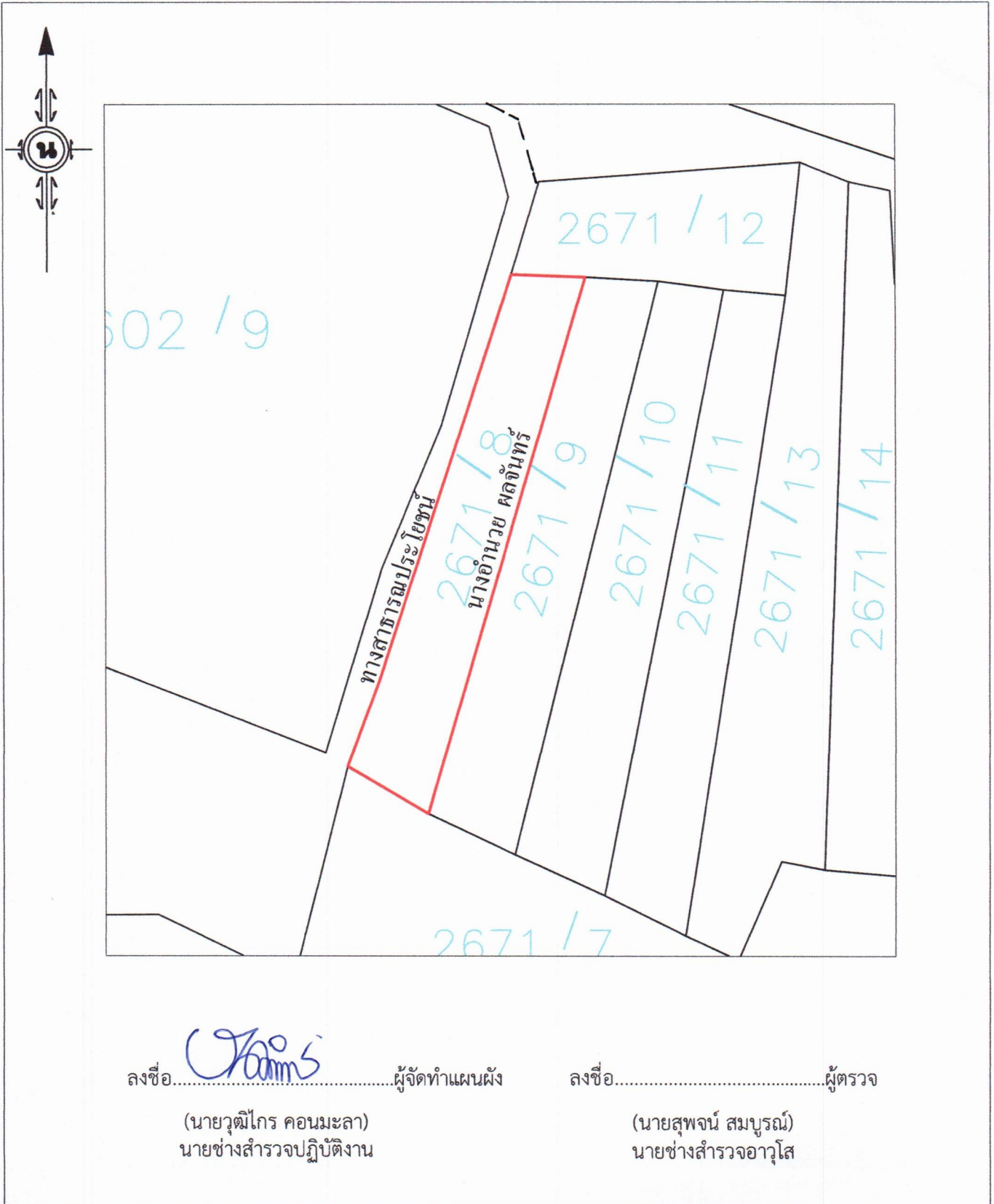
12

แผนผังแปลงที่ดิน

แปลงเลขที่.....8.....กลุ่มที่/ระวางที่.....2671.....เนื้อที่ประมาณ.....2.....ไร่.....0.....งาน.....18.....ตารางวา

ที่ตั้งตำแหน่งแปลงที่ดินอยู่ที่ หมู่ที่.....8.....ตำบล.....หนองพอก.....อำเภอ.....หนองพอก.....จังหวัดร้อยเอ็ด

ระบบ U.T.M Indian 1975 L7017



ลงชื่อ.....*Wams*.....

ผู้จัดทำแผนผัง

(นายวุฒิไกร คอนมะลา)
นายช่างสำรวจปฏิบัติงาน

ลงชื่อ.....ผู้ตรวจ

(นายสุพจน์ สมบูรณ์)
นายช่างสำรวจอาวุโส

แผนผังแปลงที่ดิน

แปลงเลขที่.....20.....กลุ่มที่/ระวางที่.....1225.....เนื้อที่ประมาณ.....10.....ไร่.....1.....งาน.....15.....ตารางวา

ที่ตั้งตำแหน่งแปลงที่ดินอยู่ที่ หมู่ที่.....10.....ตำบล.....เหล่า.....อำเภอ.....ทุ่งนาหลวง..จังหวัดร้อยเอ็ด

ระบบ U.T.M Indian 1975 L7017



ลงชื่อ.....*Woom's*.....ผู้จัดทำแผนผัง
(นายวุฒิไกร คอนมะลา)
นายช่างสำรวจปฏิบัติงาน

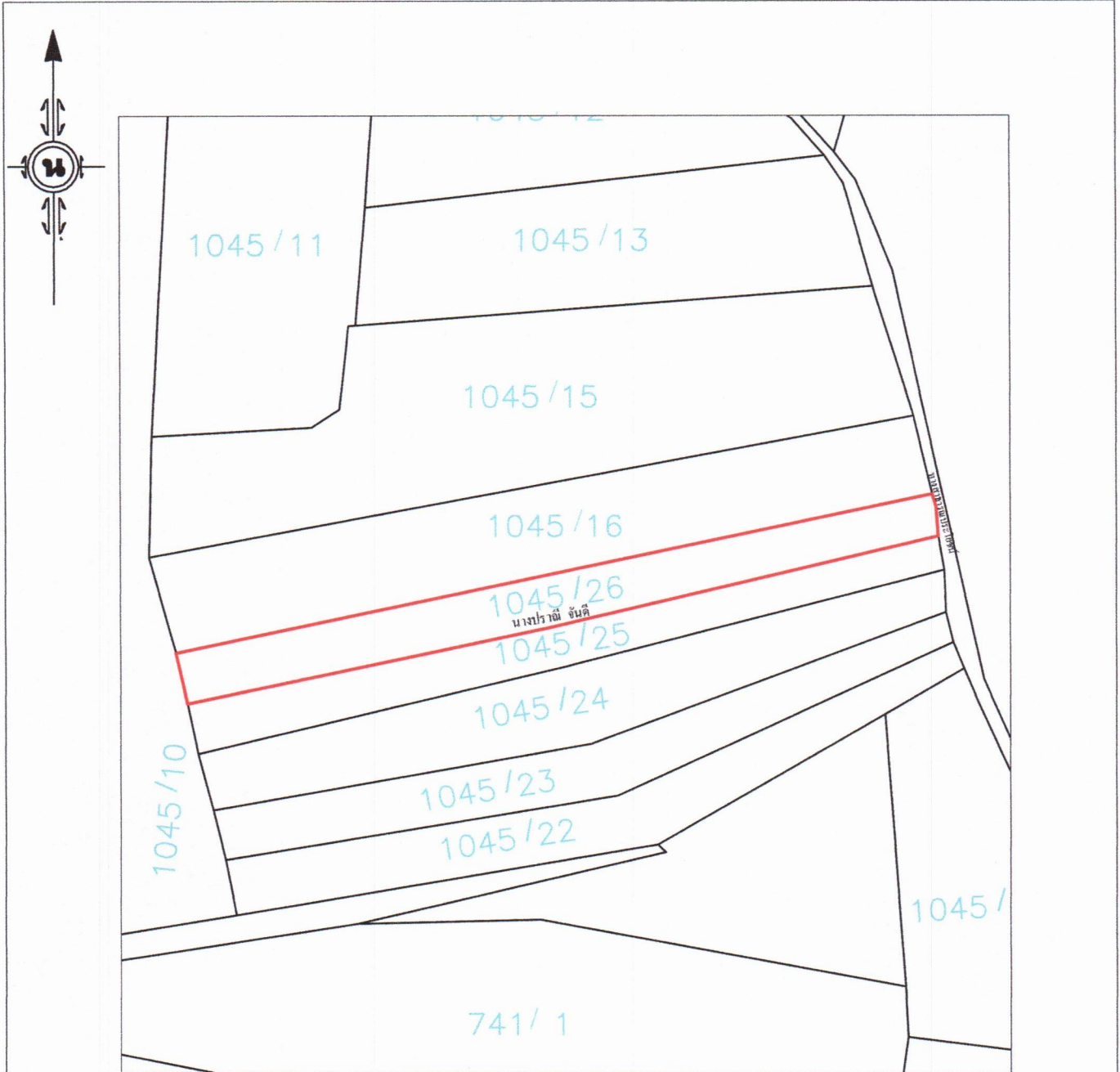
ลงชื่อ.....*[Signature]*.....ผู้ตรวจ
(นายสุพจน์ ใจสุภาพ)
นายช่างสำรวจอาวุโส

แผนผังแปลงที่ดิน

แปลงเลขที่.....26.....กลุ่มที่/ระวางที่.....1045.....เนื้อที่ประมาณ.....4.....ไร่.....2.....งาน.....21.....ตารางวา

ที่ตั้งตำแหน่งแปลงที่ดินอยู่ที่ หมู่ที่.....9.....ตำบล.....เมยวดี.....อำเภอ.....เมยวดี.....จังหวัดร้อยเอ็ด

ระบบ U.T.M Indian 1975 L7017



ลงชื่อ.....ผู้จัดทำแผนผัง

(นายไชยวัฒน์ ศรีศักดิ์ดา)
นายช่างสำรวจปฏิบัติงาน

ลงชื่อ.....ผู้ตรวจ

(นายสุพจน์ ใจสุภาพ)
นายช่างสำรวจอาวุโส

แผนผังแปลงที่ดิน

แปลงเลขที่.....156.....กลุ่มที่/ระวางที่.....3S1E.....เนื้อที่ประมาณ.....5.....ไร่.....3.....งาน.....49.....ตารางวา

ที่ตั้งตำแหน่งแปลงที่ดินอยู่ที่ หมู่ที่...14...ตำบล.....ทุ่งหลวง.....อำเภอ.....สุวรรณภูมิ.....จังหวัดร้อยเอ็ด

ระบบ U.T.M Indian 1975 L7017



ลงชื่อ.....ผู้จัดทำแผนผัง

(นายเอกภพ สมบูรณ์)
นายช่างสำรวจชำนาญงาน

ลงชื่อ.....ผู้ตรวจ

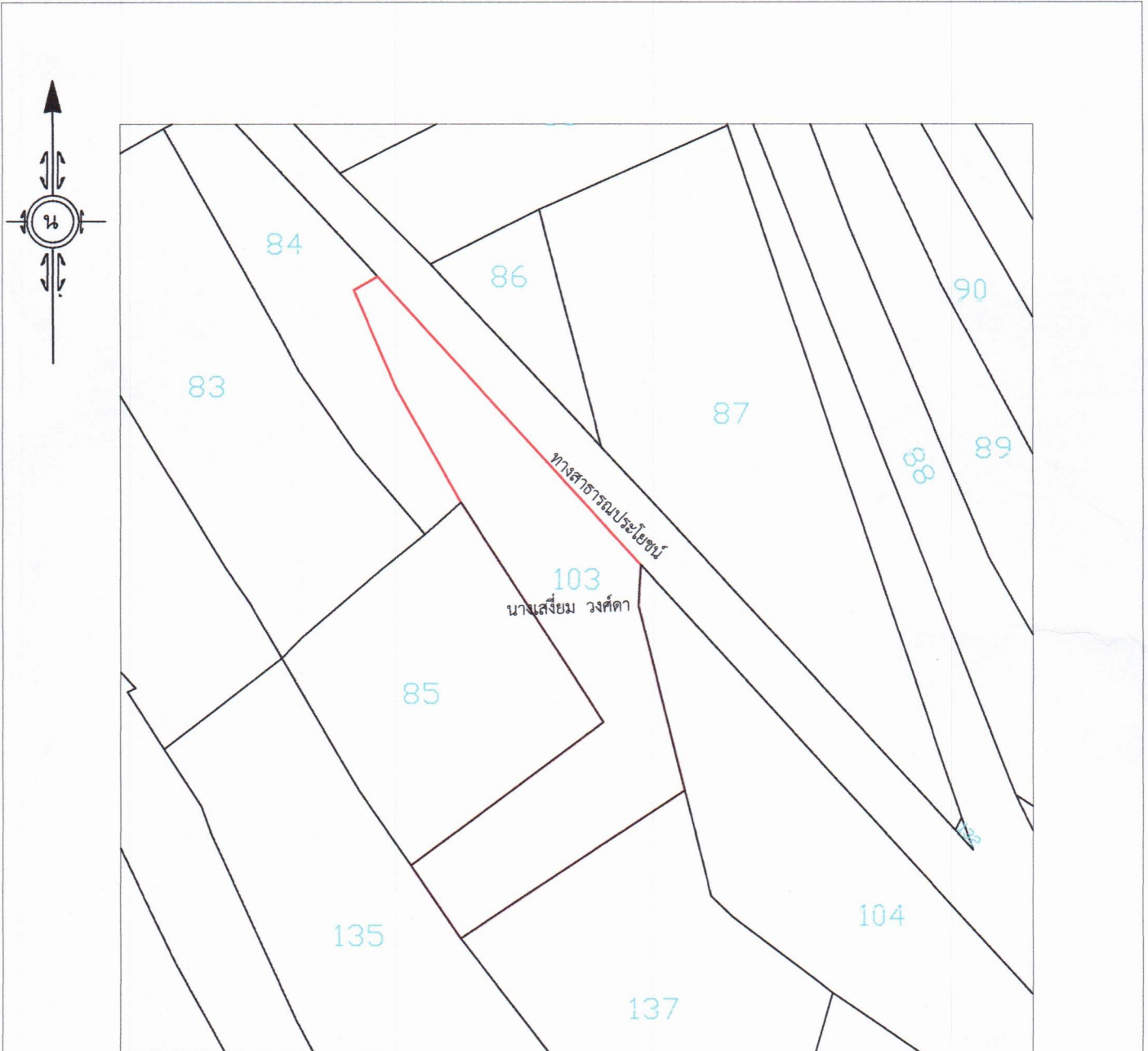
(นายสุพจน์ ใจสุภาพ)
นายช่างสำรวจอาวุโส


แผนผังแปลงที่ดิน


แปลงเลขที่.....103.....กลุ่มที่/ระวางที่.....3N5E.....เนื้อที่ประมาณ.....10.....ไร่.....1.....งาน.....37.....ตารางวา

ที่ตั้งตำแหน่งแปลงที่ดินอยู่ที่ หมู่ที่.....14.....ตำบล.....สระคู.....อำเภอ.....สุวรรณภูมิ.....จังหวัดร้อยเอ็ด

ระบบ U.T.M Indian 1975 L7017



ลงชื่อ..........ผู้จัดทำแผนผัง
(นายเอกภพ สมบูรณ์)
นายช่างสำรวจชำนาญงาน

ลงชื่อ..........ผู้ตรวจ
(นายวันชัย มนตรีชน)
นายช่างสำรวจชำนาญงาน